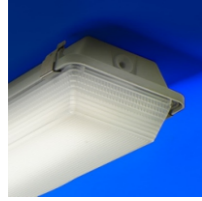


See also our other luminaires on [www.vlux.com](http://www.vlux.com) ...

#### FAX family



PAS LED

Diffuser: injected frosted.



PLedX

Diffuser: frosted blow moulded.



PAC LED

Diffuser: clear blow moulded

#### FTX family



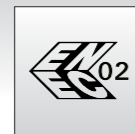
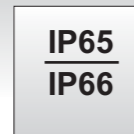
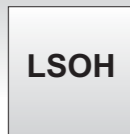
Futurix LED

Diffuser: injected frosted



Futurix LED Ecoline

Diffuser: injected frosted



V 20.02.2018



Industrieweg Roosveld  
B-3400 Landen Belgium  
Tel. :32 (0) 11.88.09.00  
Fax:32 (0) 11.83.22.22  
[www.vlux.com](http://www.vlux.com)



LED  
**FUTURIX**  
THE WEATHERPROOF RANGE

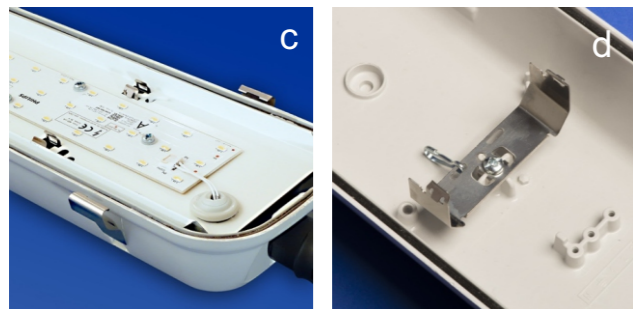
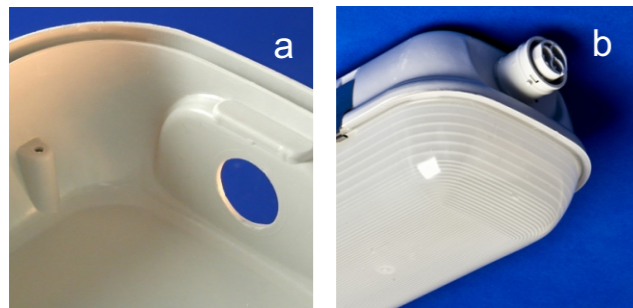
The liabilities are bound to the published informations, which might be modified without notice.  
Les informations fournies dans cette brochure sont données à titre d'exemple et peuvent étre modifiées.

## FUTURIX, a clever concept ...

The Futurix range of weatherproof luminaires is wide and complete. The **base** (a) is made of polycarbonate or glass-reinforced polyester, moulded by compression (GRP), offering a very good resistance to higher ambient temperatures, chemical aggression and UV resistance. All **diffusers** (b) of the range are standard in injection moulded polycarbonate with internal prismatic profile. The **reflector** (c) in white pre-coated steel is hinge able on the reflector **retaining clip** (d) for an easier maintenance and installation.

### Electrical specifications:

- Optional:- through wiring in the base:
  - 1 or 3 phase (3 x 2.5 mm<sup>2</sup>) (5 x 2.5 mm<sup>2</sup>).
- emergency module: 3 hours.
- dali, sensor, ...
- cri min. 90
- clo
- wireless lightingcontrol



Up to 150 lm/W



La gamme Futurix offre un large choix d'appareils étanches à usage industriel. La **base** (a) est en polycarbonate ou polyester renforcé de fibres de verre, moulée par compression et offre une très bonne résistance aux agressions environnementales. Tous les **diffuseurs** (b) de la gamme sont injectés en polycarbonate et on la face interne striée pour une parfaite distribution lumineuse. Le **réflecteur** (c) en acier prélaqué blanc est fixé à la base par un **clip en inox** (d), servant également à suspendre le réflecteur pendant la maintenance.

### Spécifications électriques:

- Options:
  - câblage continu dans la base: 1 ou 3 phases (3 x 2.5 mm<sup>2</sup>) (5 x 2.5 mm<sup>2</sup>).
  - module d'éclairage de secours en option: 3 heures.
  - dali, détecteur de présence



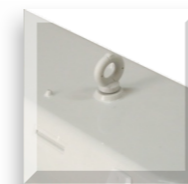
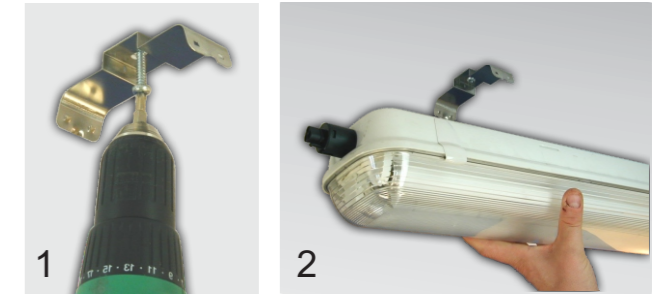
... with a lot of possibilities.

### Suspension bracket:

Standard for PC housing but optional for polyester housing. Also exists with a hang-on hook for a chain or cable suspension. This suspension bracket, combined with an IP65 plug provides a very quick installed light unit.

### Suspension:

Standard pour bases en PC mais en option pour bases en polyester. Existe aussi avec crochet pour une suspension sur chaîne ou sur câble. Ce clip de suspension, combiné avec un raccord rapide IP65 permet une installation rapide.



Eyelet M5  
Oeillet M5  
(option)



Suspension bracket  
clip de suspension  
(option)



Hang-on hook  
crochet de suspension  
(Option)



PVC grommet  
Bouchon PVC  
(standard)



IP66 cable gland  
presse étoupe Ip66  
(option)



IP65 plug  
connecteur rapide IP65  
(option)



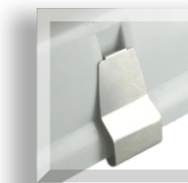
PWG60  
quick installation grommet IP65  
raccord rapide IP65  
(option)



Clip PC- grey  
Clip PC- gris  
(standard)



Clip PC- transparent  
Clip PC- transparent  
(option)



Metal clip inox  
Clip acier inoxydable  
(Option)



Clip PA- grey  
Clip PA- gris  
(Option)



### Special version:

The models available with an injection moulded base (236, 258), can be ordered on request with a transparent or coloured polycarbonate base.

### Exécution spéciale:

Les modèles disponibles avec base moulée par injection (236, 258) sont livrables sur demande en polycarbonate transparent ou coloré.